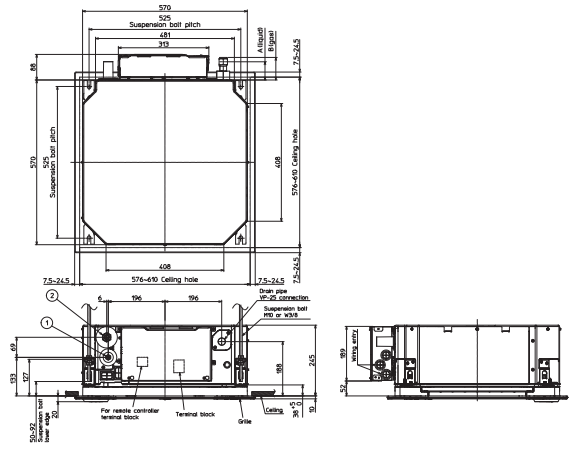
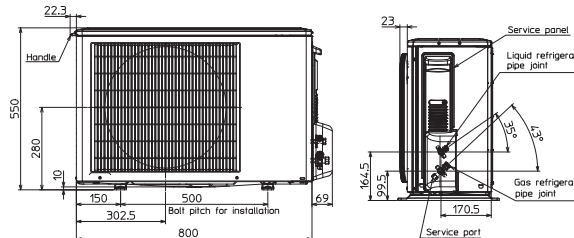
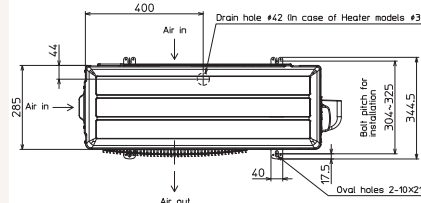


# Productfiche

## SUZ-M25VA | SLZ-M25FA2 | SLP-2FALM2



Buitenunit		SUZ-M25VA		
Binnenunit		SLZ-M25FA2		
Set	Koeling	Nominale capaciteit	kW 2,5 (1,4~3,2)	
		Opgenomen vermogen	kW 0,650	
		SEER of $\eta_{s,c}$	6,3	
		Seizoensenergieklasse	A++	
	Verwarming	Jaarlijks energieverbruik	kWh 139	
		Nominale capaciteit	kW 3,2 (1,3~4,2)	
		Opgenomen vermogen	kW 0,880	
Specificaties	Koeling	SCOP of $\eta_{s,h}$	4,3	
		Seizoensenergieklasse	A+	
		Jaarlijks energieverbruik	kWh 716	
		Capaciteit bij -10°C	kW 1,9 (0,8~2,5)	
	Verwarming	Afmetingen (B x D x H)	mm 800 x 285 x 550	
		Gewicht	kg 30,0	
		Geluidsvermogen	dB(A) 59	
Buitenunit	Koeling	Geluidsdruk	dB(A) 45	
		Luchtvolume	m <sup>3</sup> /u 2.178	
		Toepassingsgebied	°C -10~46	
		Geluidsdruk	dB(A) 46	
	Verwarming	Luchtvolume	m <sup>3</sup> /u 2.076	
		Toepassingsgebied	°C -10~+24	
		Diameter vloeistof- & gasleiding	" 1/4 - 3/8	
Koeltechnische gegevens	Maximale leidinglengte	m 20		
	Maximaal hoogteverschil	m 12		
	Koelmiddel	R32		
	Hoeveelheid koelmiddel	kg 0,7		
	CO <sub>2</sub> -equivalent	ton 0,439		
	Koelmiddelvoervulling voor	m 7		
	Navulhoeveelheid koelmiddel	g/m 20		
Elektrische gegevens	Maximale koelmiddelvulling	kg 0,9		
	CO <sub>2</sub> -equivalent bij max. koelmiddelvulling	ton 0,614		
	Voedingsspanning	V;f;Hz 230;1;50		
	Voedingskabel	mm <sup>2</sup> 3G 2,5		
Afzekering	A 10			
Binnenunit	Specificaties	Afmetingen (B x D x H)	mm 570 x 570 x 245	
		Gewicht	kg 15,0	
		Koeling	Geluidsvermogen	dB(A) 48
			Geluidsdruk	dB(A) 25-28-31
	Verwarming	Luchtvolume	m <sup>3</sup> /u 390-450-510	
		Geluidsdruk	dB(A) 25-28-31	
	Specificaties rooster	Luchtvolume	m <sup>3</sup> /u 390-450-510	
Beschikbare statische druk		Pa 0		
Afmetingen (B x D x H)		mm 625 x 625 x 10		
Gewicht		kg 3,0		
Elektrische gegevens	Voedingsspanning	V;f;Hz Via de buitenunit		
	Voedingskabel	mm <sup>2</sup> -		
	Afzekering	A -		
Communicatiekabel	mm <sup>2</sup> 4G 2,5			



# Fiche produit

## SUZ-M25VA | SLZ-M25FA2 | SLP-2FALM2



Unité extérieure		SUZ-M25VA		
Unité intérieure		SLZ-M25FA2		
Set	Froid	Capacité nominale	kW 2,5 (1,4~3,2)	
		Puissance absorbée	kW 0,650	
		SEER ou $\eta_{s,c}$	6,3	
	Chauffage	Classe énergétique saisonnier	A++	
		Consommation annuelle d'énergie	kWh 139	
		Capacité nominale	kW 3,2 (1,3~4,2)	
Unité extérieure	Spécifications	Puissance absorbée	kW 0,880	
		SCOP ou $\eta_{s,h}$	4,3	
		Classe énergétique saisonnier	A+	
	Données frigorifiques	Consommation annuelle d'énergie	kWh 716	
		Puissance à -10°C	kW 1,9 (0,8~2,5)	
		Dimensions (L x P x H)	mm 800 x 285 x 550	
Unité intérieure	Spécifications	Poids	kg 30,0	
		Froid	Puissance acoustique	dB(A) 59
			Pression acoustique	dB(A) 45
			Débit d'air	m <sup>3</sup> /h 2.178
		Chauffage	Plage de fonctionnement	°C -10~46
			Pression acoustique	dB(A) 46
	Débit d'air		m <sup>3</sup> /h 2.076	
	Données électriques	Plage de fonctionnement	°C -10~+24	
		Diamètre conduite liquide & gaz	" 1/4 - 3/8	
		Longueur maximale	m 20	
		Dénivellation maximale	m 12	
		Type de fluide frigorigène	R32	
Précharge de fluide frigorigène		kg 0,7		
Unité intérieure	Spécifications grille	Précharge de fluide frigorigène pour	m 7	
		Volume de mise à niveau du fluide frigorigène	g/m 20	
		Équivalent CO <sub>2</sub>	tonnes 0,439	
		Charge de fluide frigorigène maximale	kg 0,9	
		Équivalent CO <sub>2</sub> en charge maximale	tonnes 0,614	
		Alimentation électrique	V;ph;Hz 230;1;50	
Unité intérieure	Données électriques	Câble d'alimentation	mm <sup>2</sup> 3G 2,5	
		Taille de fusible recommandée	A 10	
		Dimensions (L x P x H)	mm 570 x 570 x 245	
		Poids	kg 15,0	
		Froid	Puissance acoustique	dB(A) 48
			Pression acoustique	dB(A) 25-28-31
Chauffage	Débit d'air	m <sup>3</sup> /h 390-450-510		
	Pression acoustique	dB(A) 25-28-31		
Unité intérieure	Données électriques	Débit d'air	m <sup>3</sup> /h 390-450-510	
		Pression statique disponible	Pa 0	
		Dimensions (L x P x H)	mm 625 x 625 x 10	
		Poids	kg 3,0	
		Alimentation électrique	V;ph;Hz Via l'unité extérieure	
		Câble d'alimentation	mm <sup>2</sup> -	
Unité intérieure	Données électriques	Taille de fusible recommandée	A -	
		Câble de communication	mm <sup>2</sup> 4G 2,5	

